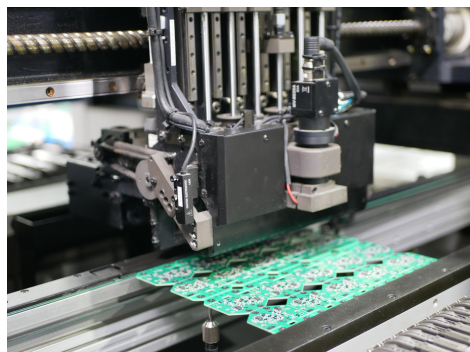


Kontraktowy Montaż Elektroniczny



Montaż powierzchniowy SMD

- Wykonywany na maszynach firmy SAMSUNG które zapewniają jakość i elastyczność w montażu elementów elektronicznych
- Aby zapewnić wysoką jakość wyprodukowanych płytek wykonywana jest inspekcja optyczna AOI do której wykorzystujemy maszynę MIRCTEC MV-3L



Montaż ręczny THT

- W zależności od specyfiki płytki montaż może uwzględniać lutowanie komponentów przewlekanych na agregacie lutowniczym. Te operacje wykonujemy na wysokiej jakości maszynie ERSA ETS 330.
- Komponenty których ze względu na specyfikacje nie można lutować automatycznie operacja wykonywana jest ręcznie przez wykwalifikowanych pracowników
- Lakierowanie wykonujemy dla zabezpieczenia płytek przed warunkami środowiskowymi które w skuteczny sposób je zabezpieczają
- Programowanie układów scalonych - Jeśli wymaga tego technologia
- Testy funkcjonalne wykonywane na specjalistycznych stanowiskach roboczych według specyfikacji klienta.



Maszyny używane przy realizacji zleceń

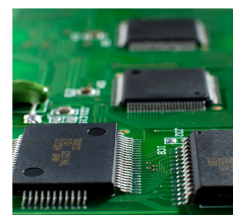
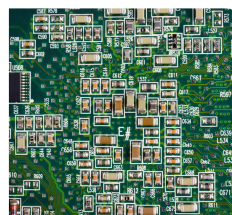
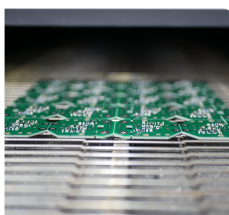


- Sitodrukarka ESE US-2000XQ
- Maszyny montażowe SAMSUNG CP-45 oraz SM421
- Piec do lutowania rozpliwowego HELLER1809MKIII
- Inspekcja jakościowa AOI MIRCTEC MV-3L
- Agregat lutowniczy ERSA ETS 330

Montaż powierzchniowy wykonujemy w technologii bezołowiowej RoHS ściśle wg jakościowych norm montażu IPC A610x (klasa2). Maszyny „pick and place” wykorzystywane do montażu pozwalają na szybki, precyzyjny montaż komponentów elektronicznych. Ze względu na nasze wieloletnie doświadczenie w branży elektronicznej nasz zakres usług jest szeroki i elastyczny uwzględniający potrzeby klienta realizując małe i duże serie produkcyjne.

Prototypy

- Wykonamy montaż z krótkim terminem realizacji
- Świadczymy wsparcie technologiczne przy jego wykonaniu
- Przygotujemy szablon do realizacji zlecenia
- Na życzenie klienta wykonamy płytki drukowane PCB



Usługi Mechaniczne

Realizacja zleceń zarówno na podstawie dostarczonej dokumentacji i specyfikacji jak również na życzenie klienta, wykonujemy projekty od fazy koncepcji poprzez projektowanie i wykonanie z wykorzystaniem najnowszych dostępnych technologii. Własny dział R&D daje możliwość pracy koncepcyjnej, a dział produkcji pracy wykonawczej. Wszystko pod jednym dachem.

Wtryskarki tworzyw sztucznych i ZnAl

- SIŁA ZWARCIA 250t
- GRAMATURA WTRYSKU 510g
- PRZESTRZEŃ MIĘDZY KOLUMNAMI 580x580mm
- WYSOKOŚĆ 220-580mm



Wykrawarki

- ROZMIAR ARKUSZA stal max. 1.5 mm 950 x 950
- ROZMIAR ARKUSZA alu max. 2.5 mm 950 x 950
- ROZMIAR ARKUSZA stal max. 1.0 mm 950 x 950



Giętarki krawędziowe

- max. długość gięcia 2000 mm 2,5 mm
- max. długość gięcia 1000 mm 6 mm

Prasa

- max. wysokość 320 mm
- max. nacisk 63 t.
- max. ciecie pręta stalowego fi 5
- max. ciecie pręta aluminiowego fi 8

Gwinciarki

- min. M2
- max. M20



Frezarki

- numeryczna, frezowanie precyzyjne max. detal 300 x 500 x 150
- frezarka konwencjonalna max. detal 350 x 900 x 250
- frezowanie zgrubne max. detal 350 x 900 x 250

Montaż finalny obejmuje np. umieszczanie wyrobów w obudowie, jak również wszystkie operacje aż do zapakowania wyrobu gotowego.

- Na życzenie klienta wykonujemy **obudowy z tworzywa sztucznego oraz ZnAl** na maszynach wtryskowych (po stronie klienta należy dostarczenie formy).
- Malowanie **proszkowe obudów**.
- **Sitodruk**, który umieszczamy na życzenie klienta na obudowach z informacją o parametrach technicznych bądź logiem.